

# CorisLab

[web.uniroma1.it/corislab/](http://web.uniroma1.it/corislab/)

Per l'anno 2022 il CorisLab organizza **laboratori di formazione** focalizzati sull' **uso di software per l'analisi statistica dei dati**.

L'offerta formativa è rivolta ad un **pubblico variegato**, sia per collocazione nel percorso di studio/professionale sia per competenze specifiche ed ambiti disciplinari di pertinenza. Essa combina **lezioni frontali, simulazioni, esercitazioni pratiche guidate** ed è gestita da **professionisti del settore** con una solida esperienza di ricerca e di analisi dei dati.

I laboratori prevedono un totale di 12 ore di formazione

## Sede dei corsi

Via Salaria 113 (piano terra) Roma

## Segreteria organizzativa

Sig. Fabrizio Romano

[corislab@uniroma1.it](mailto:corislab@uniroma1.it)

[fabrizio.romano@uniroma1.it](mailto:fabrizio.romano@uniroma1.it)

tel. 0649918400



@CorisLab



Laboratorio CorisLab



CorisLab - Sapienza



@corislab

DIPARTIMENTO  
DI COMUNICAZIONE  
E RICERCA SOCIALE

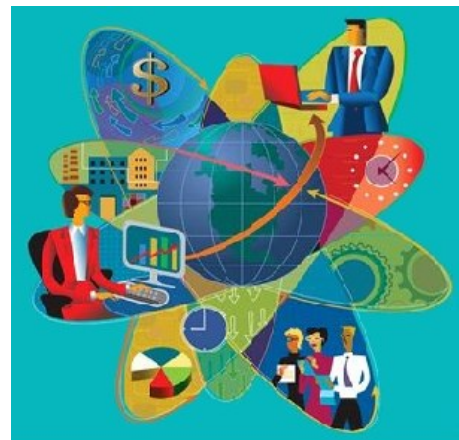


SAPIENZA  
UNIVERSITÀ DI ROMA

# CorisLab

LABORATORIO DI COMUNICAZIONE E RICERCA SOCIALE

## Offerta formativa 2022



Direttore del Dipartimento

*Prof. Alberto Marinelli*

Responsabile Scientifico

*Prof.ssa Maria Paola Faggiano*

**CALENDARIO LABORATORI DI ANALISI DEI DATI:  
SOFTWARE UTILIZZATI**

**SPSS BASE**

*Prof.ssa Maria Paola Faggiano ~ aprile: data da definire*

**EXCEL BASE**

*Docente da definire ~ maggio: data da definire*

**EXCEL AVANZATO**

*Docente da definire ~ maggio: data da definire*

**ANALISI TESTUALE — NVIVO**

*Docente da definire ~ giugno: data da definire*

**SPSS AVANZATO**

*Prof. Fiorenzo Parziale ~ luglio: data da definire*

**SIMULAZIONE AD AGENTI — NETLOGO**

*Prof.ssa Barbara Sonzogni ~ settembre: data da definire*

**ANALISI TESTUALE — T-LAB**

*Prof. Stefano Nobile ~ settembre: data da definire*

**STATA BASE**

*Docente da definire ~ ottobre: data da definire*

**STATA AVANZATO**

*Docente da definire ~ ottobre: data da definire*

**R BASE**

*Docente da definire ~ novembre: data da definire*

**R AVANZATO**

*Docente da definire ~ novembre: data da definire*

**ANALISI SPAZIALE — GEODA**

*Docente da definire ~ dicembre: data da definire*

**SOCIAL NETWORK ANALYSIS — UCINET**

*Proff. G. Anzera e M. Palmieri ~ dicembre: data da definire*